

## ข้อมูลการคุ้มครองเด็ก

สาเหตุการเข้ารับบริการ  
ปี พ.ศ. 2566  
- 5 อันดับสูงสุด -

- 1 การติดตามเด็กที่ได้รับเงินอุดหนุน  
เพื่อการเลี้ยงดูเด็กแรกเกิด ที่อายุครบ 6 ปี  
จำนวน 25,618 คน คิดเป็นร้อยละ 62.35
  - 2 เด็กที่อยู่ในสภาพยากลำบาก  
จำนวน 8,573 คน คิดเป็นร้อยละ 20.86%
  - 3 เด็กที่ผู้ปกครองไม่สามารถอุปการะเลี้ยงดูได้  
จำนวน 1,441 คน คิดเป็นร้อยละ 3.50
  - 4 กระทำคามผิดตาม พ.ร.บ. คนเข้าเมือง  
จำนวน 1,341 คน คิดเป็นร้อยละ 3.26
  - 5 ผ่ากัขว่ควรอื่น ๆ  
จำนวน 1,004 คน คิดเป็นร้อยละ 2.44
- \* อื่น ๆ จำนวน 3,108 คน คิดเป็นร้อยละ 7.59

เด็กที่ได้รับการคุ้มครอง  
ในกระบวนการคุ้มครองเด็ก ปี พ.ศ. 2566  
**จำนวน 41,082 คน**



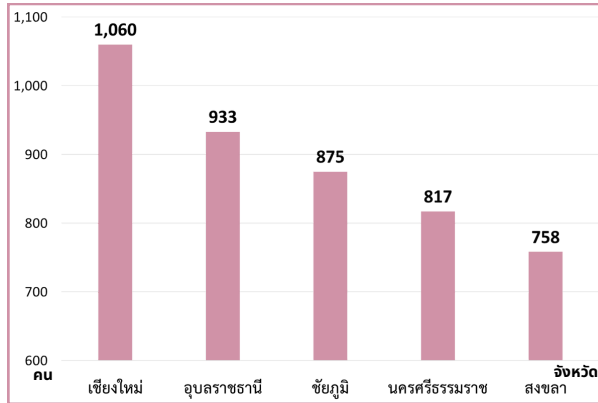
**บ้านพักเด็ก  
และครอบครัว**  
มีผู้เข้ารับบริการ  
40,163 คน  
คิดเป็น  
ร้อยละ 97.76

**สถานรองรับเด็ก**  
มีผู้เข้ารับบริการ  
919 คน  
คิดเป็น  
ร้อยละ 2.24

ข้อมูล ณ เดือนธันวาคม 2566  
ที่มา : ระบบสารสนเทศเพื่อการคุ้มครองเด็ก กรมกิจการเด็กและเยาวชน

## สถิติจังหวัดที่มีจำนวนการแจ้งเหตุมากที่สุด

ปี พ.ศ. 2566  
- 5 อันดับสูงสุด -



ข้อมูล ณ เดือนธันวาคม 2566  
ที่มา : ระบบรับแจ้งเหตุ ระบบสารสนเทศเพื่อการคุ้มครองเด็ก กรมกิจการเด็กและเยาวชน

## สถิติการจดทะเบียนรับเด็กเป็นบุตรครอบครัวบุญธรรม ชาวไทยและครอบครัวบุญธรรมชาวต่างประเทศ

ประเภทของ ครอบครัว/พ.ศ.	2562	2563	2564	2565	2566
ไทย	2,148	1,888	1,747	1,490	1,756
ต่างประเทศ	235	291	169	312	308
รวม	2,383	2,179	1,916	1,802	2,064

ข้อมูล ณ เดือนธันวาคม 2566  
ที่มา : ระบบยื่นคำร้องขอรับเด็กเป็นบุตรบุญธรรมออนไลน์ กรมกิจการเด็กและเยาวชน

## รายงานข้อมูลสวัสดิการ เงินสงเคราะห์เด็กในครอบครัวยากจน

ปี พ.ศ. 2566

จำนวนเงินช่วยเหลือ  
172,622,000 บาท

จำนวนครอบครัว  
97,555 ครอบครัว

จำนวนเด็กทั้งหมด  
144,716 ราย

จำนวนเด็ก เพศหญิง  
71,902 ราย

จำนวนเด็ก เพศชาย  
72,814 ราย

ข้อมูล ณ เดือนธันวาคม 2566  
ที่มา : ระบบสวัสดิการเด็กและครอบครัว กรมกิจการเด็กและเยาวชน



กระทรวงการพัฒนาสังคมและความมั่นคงของมนุษย์  
กรมกิจการเด็กและเยาวชน



## สถิติข้อมูลและสถานการณ์ ด้านเด็กและเยาวชน ประจำปี 2566



กรมกิจการเด็กและเยาวชน  
Department of Children and Youth



- www.dcy.go.th
- กรมกิจการเด็กและเยาวชน
- กรมกิจการเด็กและเยาวชน ดย.
- @DcyMsds
- @dcy.msds
- dcy.connect

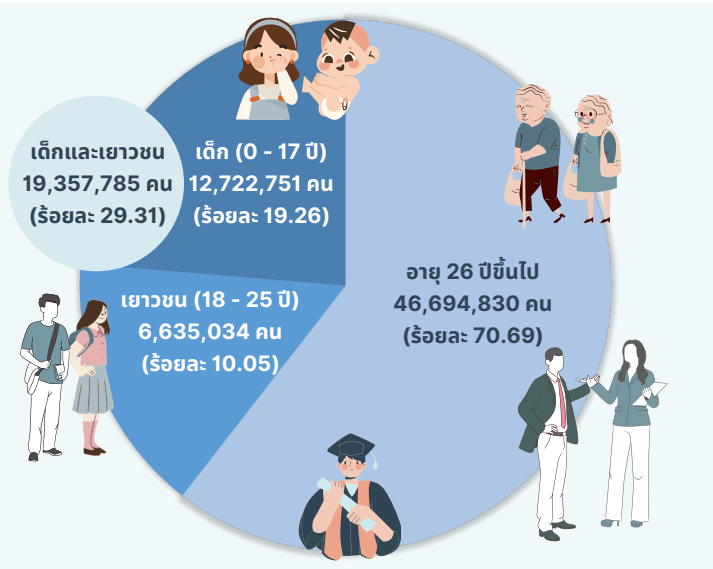


# ข้อมูลประชากรเด็กและเยาวชนของประเทศไทย

ปี พ.ศ. 2566

**เด็ก** คือ บุคคลที่มีอายุต่ำกว่า 18 ปีบริบูรณ์  
(พระราชบัญญัติคุ้มครองเด็ก พ.ศ.2546)

**เยาวชน** คือ บุคคลที่มีอายุตั้งแต่ 18 ปีบริบูรณ์ - 25 ปีบริบูรณ์  
(พระราชบัญญัติส่งเสริมการพัฒนาเด็กและเยาวชนแห่งชาติ พ.ศ. 2550 และที่แก้ไขเพิ่มเติม ฉบับที่ 2 พ.ศ. 2560)

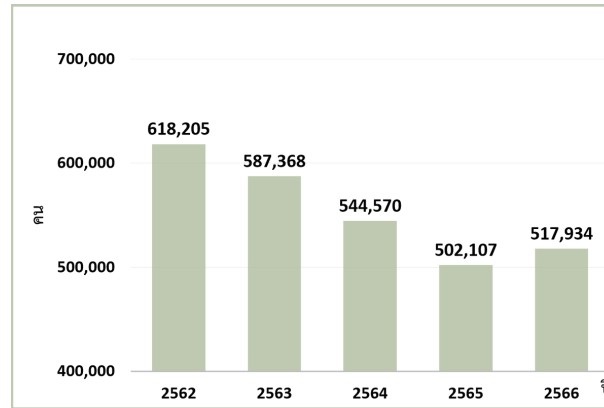


## สถิติเด็กและเยาวชนตามช่วงอายุ แยกตามเพศ

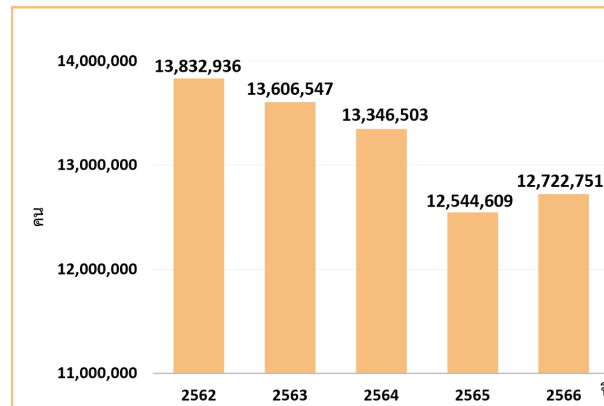
ประชากร	ชาย (คน)	หญิง (คน)	รวม (คน)	ร้อยละ
เด็ก (0-17 ปี)	6,540,686	6,182,065	12,722,751	19.26
เยาวชน (18-25 ปี)	3,392,387	3,242,647	6,635,034	10.05
อายุ 26 ปีขึ้นไป	22,290,935	24,403,895	46,694,830	70.69
ทั่วประเทศ	32,224,008	33,828,607	66,052,615	100

ข้อมูล ณ เดือนธันวาคม 2566  
ที่มา : กรมการปกครอง กระทรวงมหาดไทย

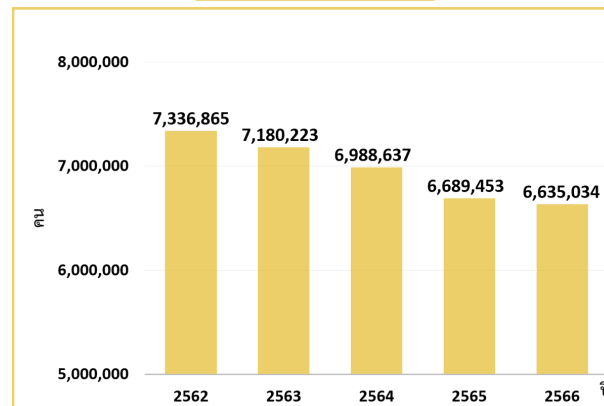
## สถิติเปรียบเทียบอัตราการเกิด ตั้งแต่ปี 2562 - 2566



## สถิติเปรียบเทียบจำนวนเด็ก ตั้งแต่ปี 2562 - 2566

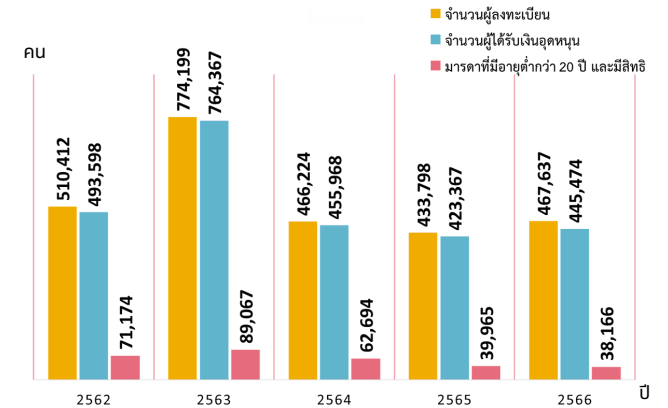


## สถิติเปรียบเทียบจำนวนเยาวชน ตั้งแต่ปี 2562 - 2566

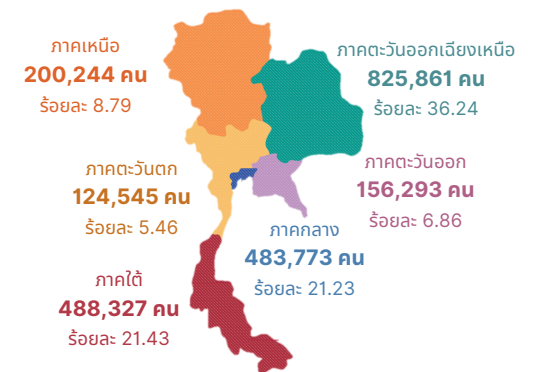


ข้อมูล ณ เดือนธันวาคม 2566  
ที่มา : กรมการปกครอง กระทรวงมหาดไทย

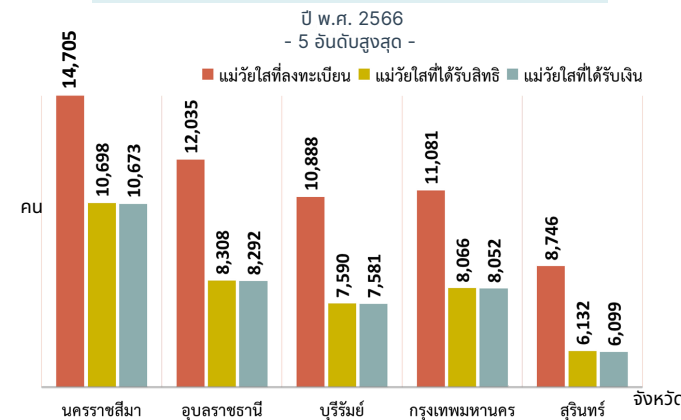
## สถิติเปรียบเทียบข้อมูลเงินอุดหนุนเพื่อการเลี้ยงดูเด็กแรกเกิด ตั้งแต่ปี 2562 - 2566



## สถิติข้อมูลผู้มีสิทธิรับเงินอุดหนุนเพื่อการเลี้ยงดูเด็กแรกเกิด (รายภาค) ตั้งแต่ปี 2562 - 2566 ทั้งหมด 2,279,043 คน



## ข้อมูลแม่วัยใสที่ลงทะเบียนโครงการเงินอุดหนุนเพื่อการเลี้ยงดูเด็กแรกเกิด ปี พ.ศ. 2566 - 5 อันดับสูงสุด -



ข้อมูล ณ เดือนธันวาคม 2566  
ที่มา : ระบบฐานข้อมูลโครงการเงินอุดหนุนเพื่อการเลี้ยงดูเด็กแรกเกิด กรมกิจการเด็กและเยาวชน