

# ข้อมูลการคุ้มครองเด็ก

สาเหตุการเข้ารับบริการ  
ปี พ.ศ. 2567  
- 5 อันดับสูงสุด -

- 1 เด็กที่อยู่ในสภาพยากลำบาก  
จำนวน 8,897 คน คิดเป็นร้อยละ 39.49
  - 2 การติดตามเด็กที่ได้รับเงินอุดหนุน  
เพื่อการเลี้ยงดูเด็กแรกเกิด ที่อายุครบ 6 ปี  
จำนวน 6,157 คน คิดเป็นร้อยละ 27.33
  - 3 ผ่ากัช่วยคราวอื่น ๆ  
จำนวน 1,093 คน คิดเป็นร้อยละ 4.85
  - 4 เด็กที่ผู้ปกครองไม่สามารถอุปการะเลี้ยงดูได้  
จำนวน 1,016 คน คิดเป็นร้อยละ 4.51
  - 5 เด็กที่เสี่ยงต่อการกระทำผิดหรือมีปัญหาพฤติกรรม  
จำนวน 920 คน คิดเป็นร้อยละ 4.08
- อื่นๆ จำนวน 4,448 คน คิดเป็นร้อยละ 19.74

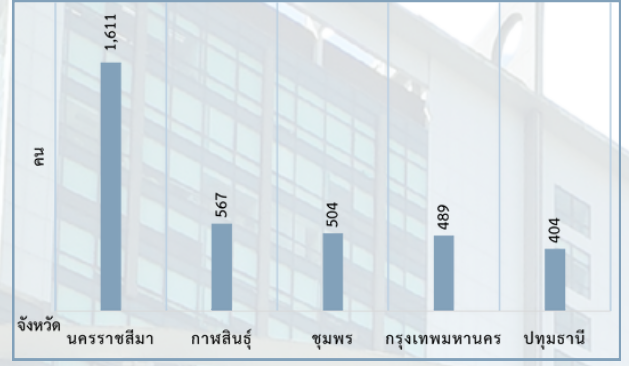
เด็กที่ได้รับการคุ้มครอง  
ในกระบวนการคุ้มครองเด็ก ปี พ.ศ. 2567  
**จำนวน 8,023 คน**



**บ้านพักเด็ก  
และครอบครัว**  
มีผู้เข้ารับบริการ  
**4,162 คน**  
คิดเป็น  
**51.88%**

**สถานรองรับเด็ก**  
มีผู้เข้ารับบริการ  
**3,861 คน**  
คิดเป็น  
**48.12%**

## สถิติจังหวัดที่มีการแจ้งเหตุมากที่สุด ปี พ.ศ. 2567 - 5 อันดับสูงสุด -



ข้อมูล ณ เดือนมกราคม 2568  
ที่มา : ระบบรับแจ้งเหตุ ระบบสารสนเทศเพื่อการคุ้มครองเด็ก กรมกิจการเด็กและเยาวชน

## รายงานข้อมูลสวัสดิการ เงินสงเคราะห์เด็กในครอบครัวยากจน ปี พ.ศ. 2567

**จำนวนเงินช่วยเหลือ 115,083,300 บาท**  
**จำนวนครอบครัว 60,450 ครอบครัว**

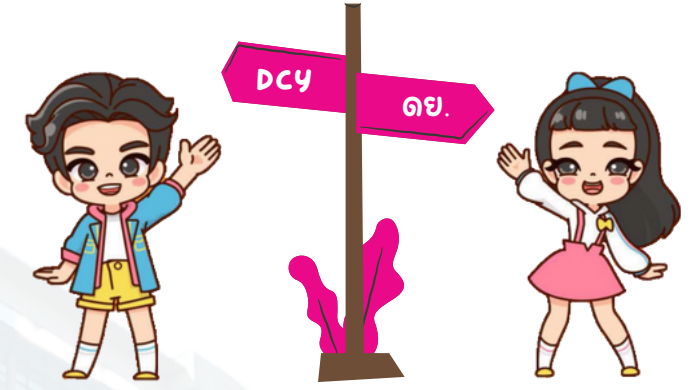
**จำนวนเด็กทั้งหมด 95,731 คน**

ข้อมูล ณ เดือนมกราคม 2568  
ที่มา : ระบบสวัสดิการเด็กและครอบครัว กรมกิจการเด็กและเยาวชน

## สถิติการจดทะเบียนรับเด็กเป็นบุตรบุญธรรม ชาวไทยและครอบครัวบุญธรรมชาวต่างประเทศ

ประเภทของครอบครัว/พ.ศ.	2563	2564	2565	2566	2567
ไทย	1,888	1,747	1,490	1,756	1,733
ต่างประเทศ	291	169	312	308	1,936
<b>รวม</b>	<b>2,179</b>	<b>1,916</b>	<b>1,802</b>	<b>2,064</b>	<b>3,669</b>

ข้อมูล ณ เดือนมกราคม 2568  
ที่มา : ระบบยื่นคำร้องขอรับเด็กเป็นบุตรบุญธรรม กรมกิจการเด็กและเยาวชน



## สถิติข้อมูลและสถานการณ์ ด้านเด็กและเยาวชน ประจำปี 2567

**กรมกิจการเด็กและเยาวชน**  
Department of Children and Youth

-  [www.dcy.go.th](http://www.dcy.go.th)
-  กรมกิจการเด็กและเยาวชน
-  กรมกิจการเด็กและเยาวชน ดย.
-  @DcyMsdhs
-  @dcy.msdhs
-  dcy.connect

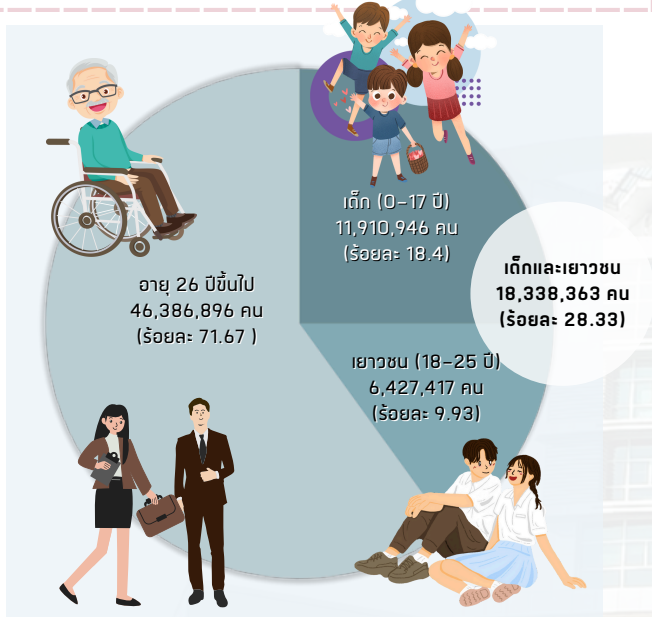
# ข้อมูลประชากรเด็กและเยาวชนของประเทศไทย ปี พ.ศ. 2567

**เด็ก** คือ บุคคลที่มีอายุต่ำกว่า 18 ปีบริบูรณ์

(พระราชบัญญัติคุ้มครองเด็ก พ.ศ. 2546)

**เยาวชน** คือ บุคคลที่มีอายุตั้งแต่ 18 ปีบริบูรณ์ - 25 ปีบริบูรณ์

(พระราชบัญญัติส่งเสริมการพัฒนาเด็กและเยาวชนแห่งชาติ พ.ศ. 2550 และที่แก้ไขเพิ่มเติม ฉบับที่ 2 พ.ศ. 2560)



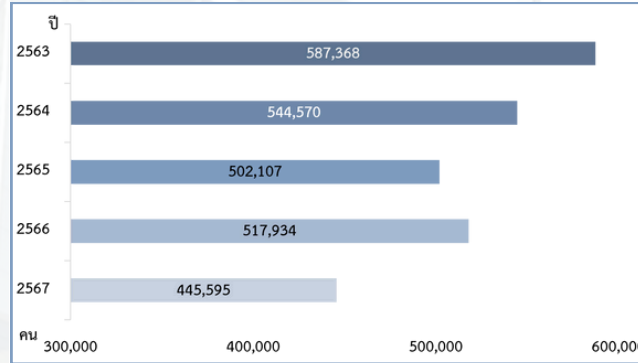
## สถิติเด็กและเยาวชนตามช่วงอายุ แยกตามเพศ

ประชากร	ชาย (คน)	หญิง (คน)	รวม (คน)	ร้อยละ
เด็ก (0-17 ปี)	6,121,549	5,789,397	11,910,946	18.4
เยาวชน (18-25 ปี)	3,283,391	3,144,026	6,427,417	9.93
26 ปีขึ้นไป	22,068,655	24,318,241	46,386,896	71.67
ทั่วประเทศ	31,473,595	33,251,664	64,725,259	100

ข้อมูล ณ เดือนมกราคม 2568  
ที่มา : กรมการปกครอง กระทรวงมหาดไทย

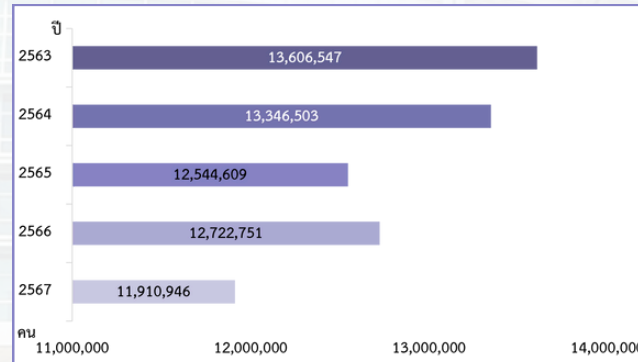
## สถิติเปรียบเทียบอัตราการเกิด

ตั้งแต่ปี พ.ศ. 2563 - 2567



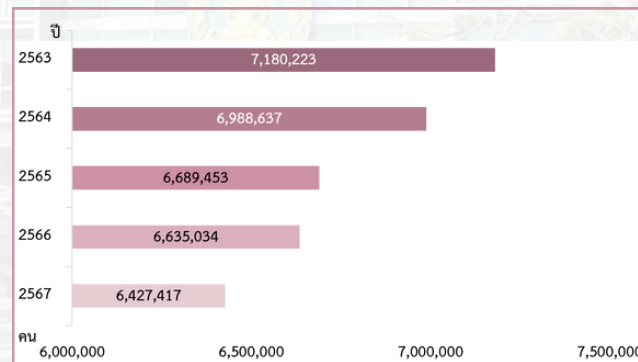
## สถิติเปรียบเทียบจำนวนเด็ก

ตั้งแต่ปี พ.ศ. 2563 - 2567



## สถิติเปรียบเทียบจำนวนเยาวชน

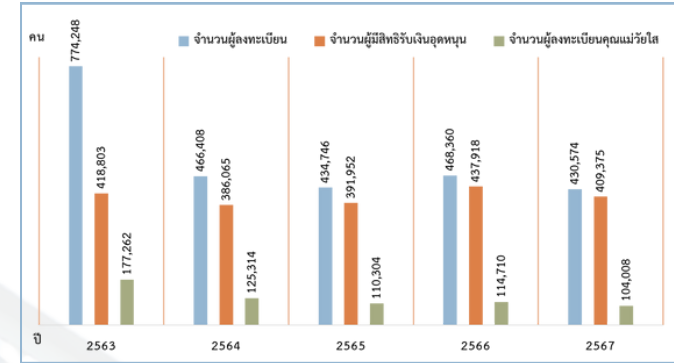
ตั้งแต่ปี พ.ศ. 2563 - 2567



ข้อมูล ณ เดือนมกราคม 2568  
ที่มา : กรมการปกครอง กระทรวงมหาดไทย

## สถิติเปรียบเทียบข้อมูลเงินอุดหนุนเพื่อการเลี้ยงดูเด็กแรกเกิด

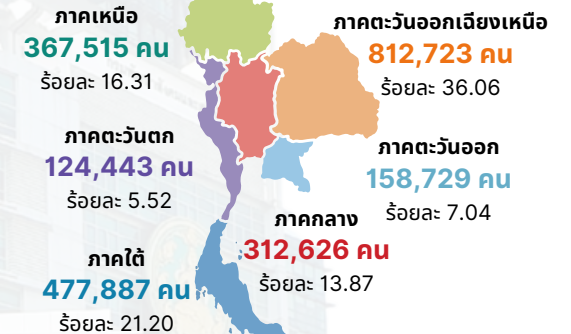
ตั้งแต่ปี พ.ศ. 2563 - 2567



## สถิติข้อมูลผู้มีสิทธิรับเงินอุดหนุนเพื่อการเลี้ยงดูเด็กแรกเกิด (รายภาค)

ตั้งแต่ปี พ.ศ. 2563 - 2567

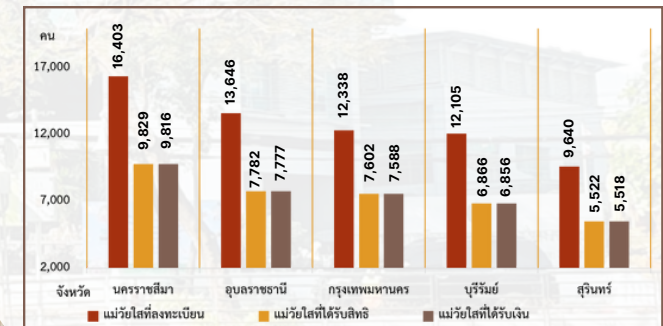
ทั้งหมด **2,253,923 คน**



## ข้อมูลแม่วัยใส่กลังทะเบียนเงินอุดหนุนเพื่อการเลี้ยงดูเด็กแรกเกิด

ปี พ.ศ. 2567

- 5 อันดับสูงสุด -



ข้อมูล ณ เดือนมกราคม 2568  
ที่มา : ระบบฐานข้อมูลโครงการเงินอุดหนุนเพื่อการเลี้ยงดูเด็กแรกเกิด กรมกิจการเด็กและเยาวชน